



QUADRO DE DADOS TÉCNICOS E CARACTERÍSTICAS GARANTIDAS
TECHNICAL DATA SHEET AND GUARANTEED VALUES
PLANILLA DE DATOS GARANTIZADOS

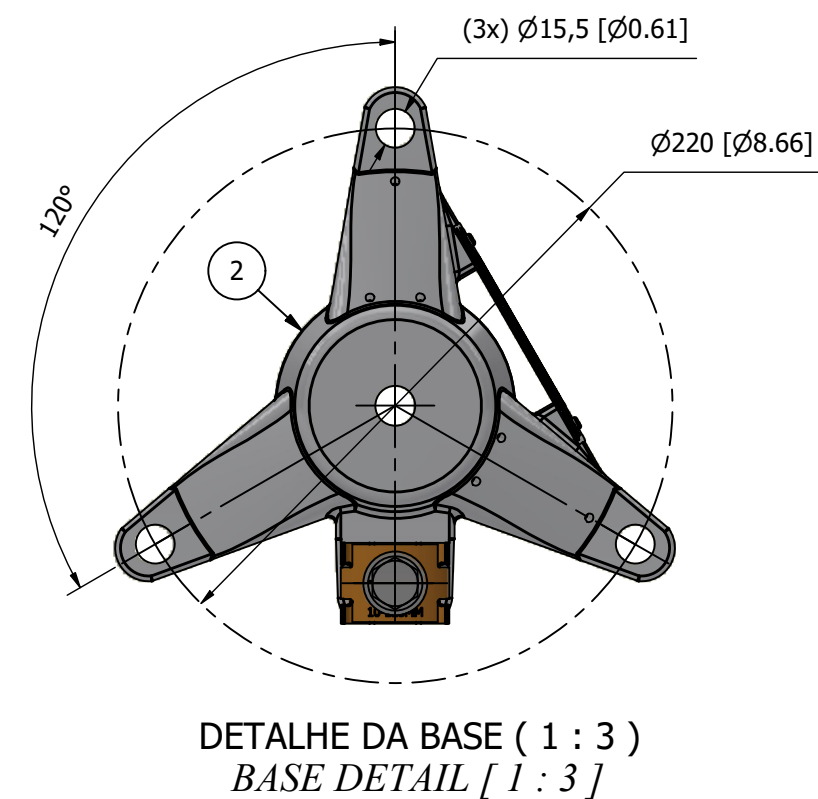
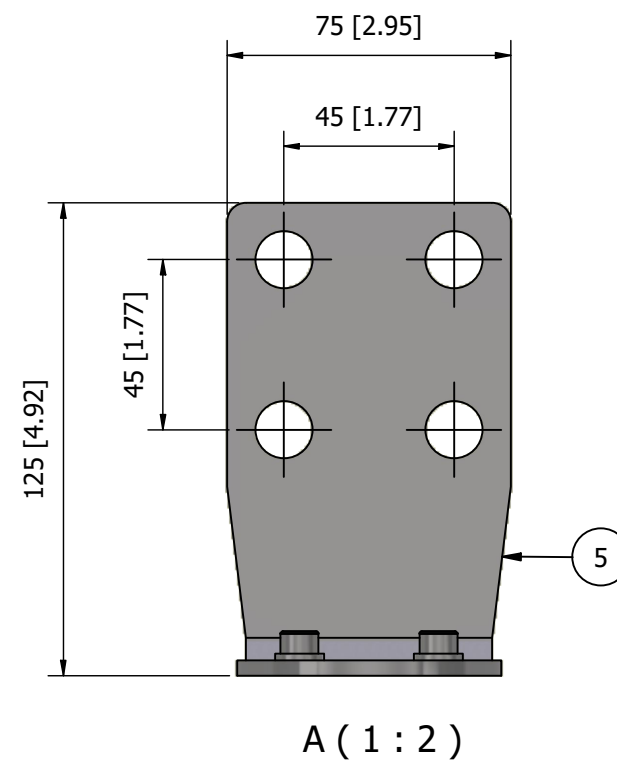
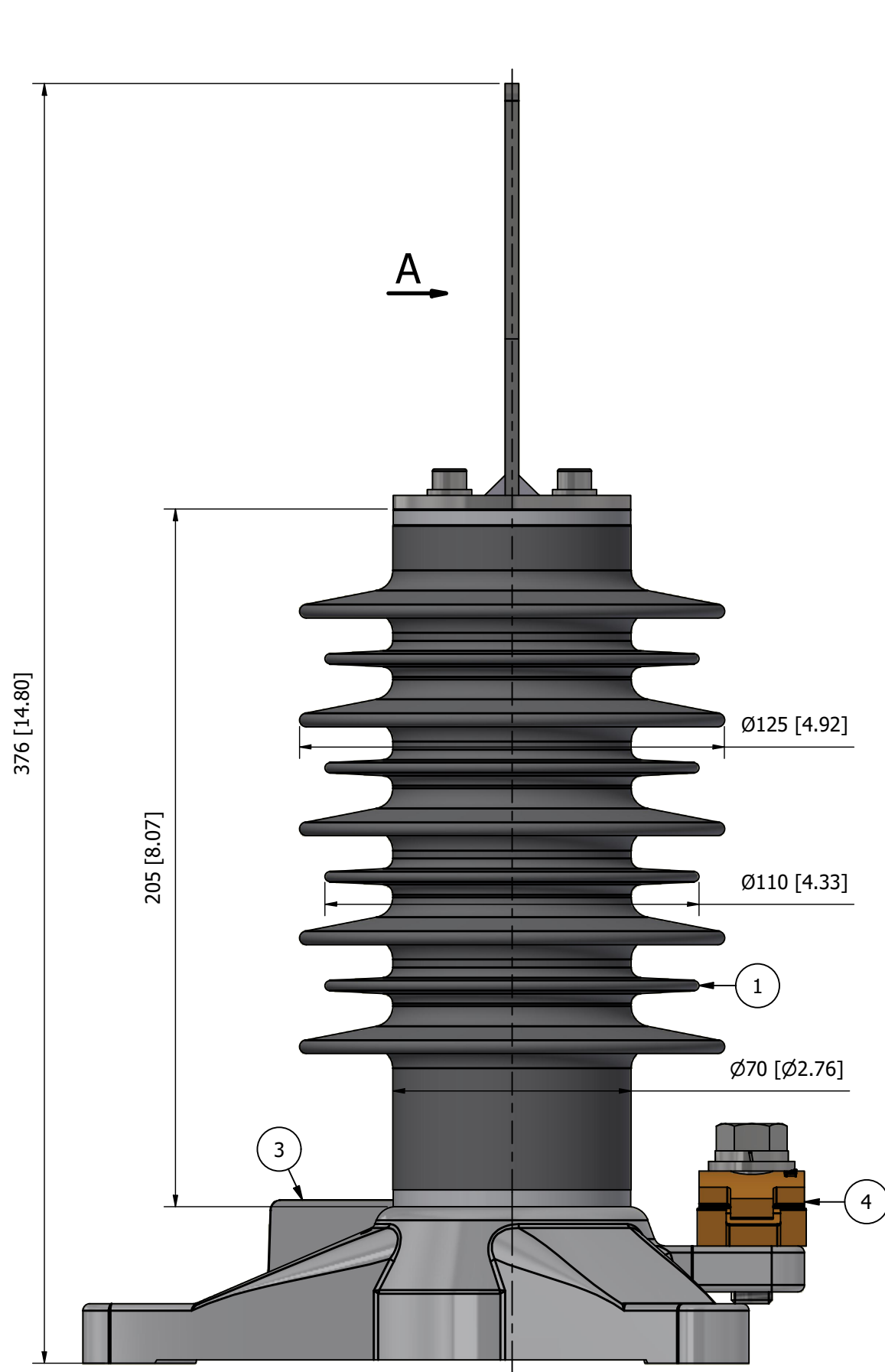
Para-raios tipo estação poliméricos de silicone
Station class silicon polymer housed surge arresters
 Pararrayos de sub estación poliméricos de goma de silicona

Fabricante / *Manufacturer* / Fabricante: **Ind. Eletromecânica BALESTRO Ltda.**

País de origem / *Provenance country* / País de origen: **BRASIL**

Item	Descrição / <i>Characteristic</i> / Característica	Características/Unidade <i>Value / Unit</i> - Valor/ Unidad
1.	Modelo do fabricante / <i>Type/model code</i> / Modelo del fabricante	PBPE 06/10/2
2.	Tensão nominal (Ur) / <i>Rated voltage (Ur)</i> / Tensión Nominal	6 kV
3.	Máxima tensão de operação contínua (Uc) / <i>Maximum continuous operating voltage (Uc)</i> / Máxima tensión de operación contínua (Uc)	5,1 kV rms
4.	Frequência nominal / <i>Rated Frequency</i> / Frecuencia nominal	50/60 Hz
5.	Corrente de descarga nominal <i>Nominal discharge current</i> / Corriente de descarga nominal	8/20 µs 10 kA
6.	Tensão residual máxima / <i>Maximum residual voltage</i> / Tensión residual máxima:	
6.1	Impulso atmosférico onda 8/20µs – 10kA <i>To lightning impulse 8/20µs – 10kA</i> / Impulso atmosferico, 8/20µs – 10kA	15,90 kV peak
6.2	Corrente íngreme de 1µs – 10kA <i>To steep current impulse, 1 µs – 10kA</i> / Corriente escarpada de 1µs – 10kA	17,33 kV peak
6.3	Corrente de manobra 30/60µs - 500A <i>Switching current 30/60 µs and 500A</i> / Corriente de maniobra 30/60µs – 500A	11,52 kV peak
7.	Corrente suportável de impulso / <i>Withstand current impulse</i> / Corriente soportable de impulso	
7.1	Baixa intensidade e longa duração, 2000µs <i>Low current, long duration, 2000 µs</i> / Baja intensidad y larga duración	550 A peak
7.2	Alta intensidade e curta duração 4/10µs <i>High current, short duration, 4/10 µs</i> / Alta corriente y corta duración	100 kA peak
8.	Máximo nível de descargas parciais <i>Maximum partial discharge level</i> / Maximo nível de descargas parciais	10 pC
9.	Absorção de energia, kJ/kV de Ur (2000µs) <i>Energy absorption capability, kJ/kV of Ur (2000µs)</i> / Absorción de energia, kJ/kV de Ur (2000µs)	5,0 kJ/kV
10.	Tensão suportável no invólucro / <i>Withstand voltages on Housing</i> / Tensión soportable en el invólucro	
10.1	Impulso atmosférico 1,2/50µs / <i>Lightning impulse, 1,2/50 µs</i> / Impulso atmosférico 1,2 / 50µs	110 kV peak
10.2	À frequência industrial, sob chuva 1 min / <i>Power frequency, wet, 1 min</i> / A frecuencia industrial, bajo lluvia 1 min	38 kV rms
11.	Corrente de falta / <i>Short circuit current</i> / Corriente de corto circuito	40 kAef
12.	Resistência a flexão / <i>Cantilever strength</i> / Resistencia a flexión	1.000 N.m
13.	Massa / <i>Weight</i> / Masa	3,7 kg

Direitos autorais reservados. Esse desenho, propriedade exclusiva da BALESTRO, é cedido em caráter confidencial. É proibida a reprodução total ou parcial, assim como a comunicação ou cessão a terceiros de quaisquer dados nele contidos.



CÓPIA NÃO CONTROLADA
NOT CONTROLLED COPY


NOTAS:

- DISTÂNCIA DE ARCO: 216 mm
- DISTÂNCIA DE ESCOAMENTO: 565 mm
- MEDIDAS EM MILÍMETROS E [POLEGADAS]

NOTES:

- ARC DISTANCE: [8.50]in
- CREEPAGE DISTANCE: [22.24]in
- MEASURES IN MILLIMETERS AND [INCHES]

POS.	DESCRIÇÃO / DESCRIPTION	MATERIAL / MATERIAL
5	TERMINAL FASE NEMA 4 FUROS / PHASE TERMINAL 4 HOLES NEMA	AÇO INOX / STAINLESS STEEL
4	CONECTOR PARALELO PARA 2 CABOS DE #10 À 120mm ² / PARALLEL GROOVE CLAMP FOR 2 CABLES #6AWG TO 300MCM	BRONZE ESTANHADO / TIN PLATED BRONZE
3	ETIQUETA DE IDENTIFICAÇÃO / NAMEPLATE	AÇO INOX OU ALUMÍNIO / STAINLESS STEEL OR ALUMINUM
2	BASE 3 FUROS / 3 HOLES BASE	ALUMÍNIO / ALUMINUM
1	INVÓLUCRO / HOUSING	SILICONE HTV / HTV SILICONE RUBBER

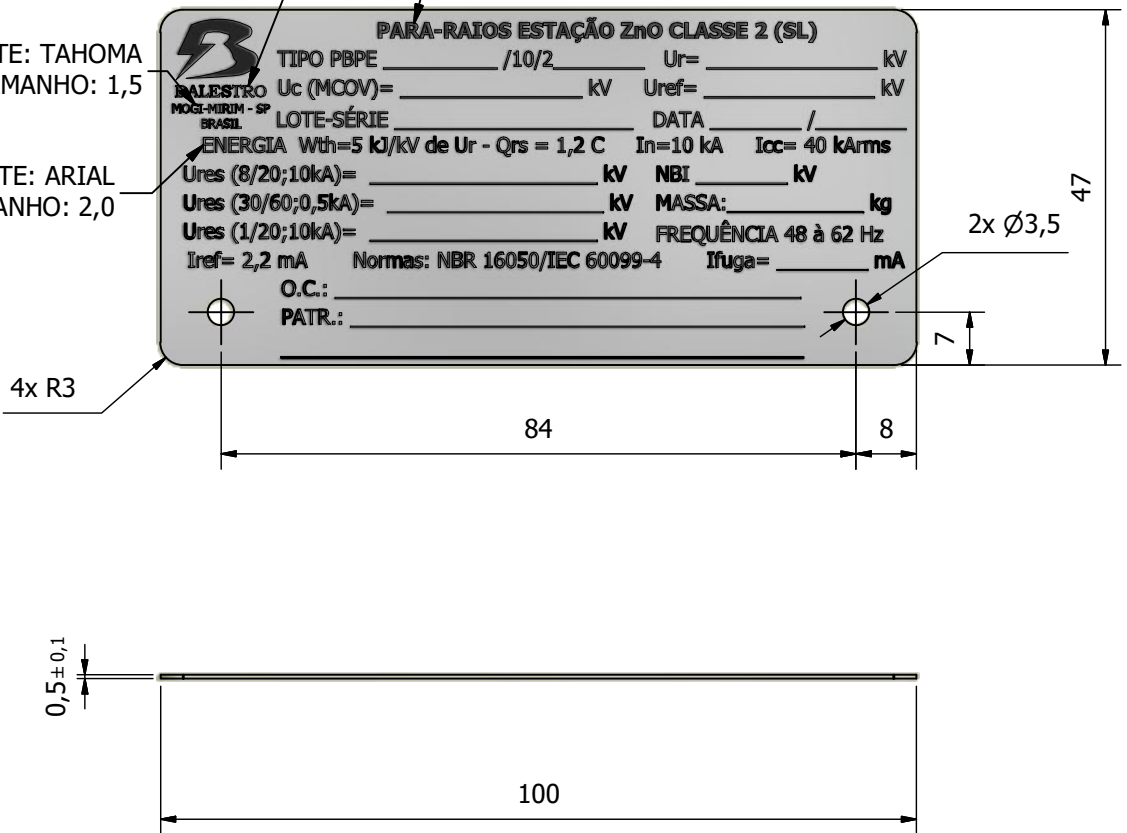
 BALESTRO	CONJUNTO DE MONTAGEM PARA-RAIOS TIPO ESTAÇÃO CL2 SL					
	STATION SURGE ARRESTER TYPE CL2 SL MOUNTING KIT					
FOLHA / SHEET : 1 / 1			REV.	MODIFICAÇÃO / MODIFICATION	DES.	APR. DATA / DATE
CLIENTE / CUSTOMER	DES.: M.S.M. 15/05/23 VER.: G.K.A. 15/05/23 APR.: E.Y. 15/05/23	DES. NÚMERO / DWG. NUMBER 4K503935/3	EDIÇÃO / EDITION 01	ESCALA / SCALE S/E W/S	TOL. GERAL / TOLERANCE ± 3%	

Fonte: BOOK MAN OLD STYLE
TAMANHO: 1,5

Fonte: ARIAL
TAMANHO: 2,5

Fonte: TAHOMA
TAMANHO: 1,5

Fonte: ARIAL
TAMANHO: 2,0




**CÓPIA NÃO CONTROLADA /
NOT CONTROLLED COPY**

NOTA:

- MEDIDAS EM MILÍMETROS
- GRAVAÇÕES EM BAIXO RELEVO NA COR PRETA, FUNDO AÇO INOX
- INFORMAÇÕES DE ACORDO COM AS NORMAS: NBR 16050 / IEC 60099-4

NOTE:

- MEASURES IN MILLIMETERS
- ENGRAVING IN LOW RELIEF IN BLACK COLOR, BACKGROUND STAINLESS STEEL
- INFORMATION IN ACCORDANCE WITH NBR 16050 / IEC 60099-4 STANDARDS

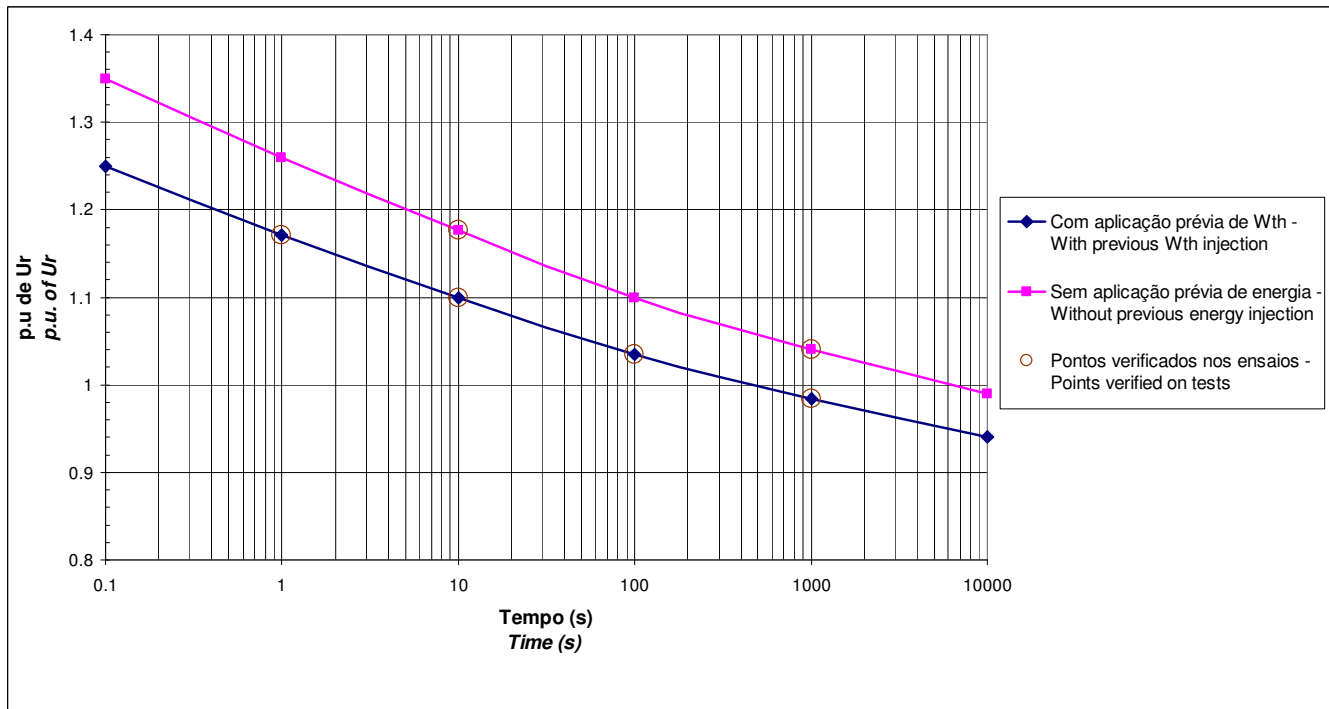
1	PLACA DE IDENTIFICAÇÃO / IDENTIFICATION PLATE	AÇO INOX / STAINLESS STEEL					
POS.	DESCRIÇÃO / DESCRIPTION	MATERIAL / MATERIAL					
 PLACA DE IDENTIFICAÇÃO UNIVERSAL PARA PARA-RAIOS TIPO PBPE CLASSE 2 UNIVERSAL IDENTIFICATION PLATE FOR SURGE ARRESTERS TYPE 2 CLASS PBPE	05	REVISÃO DE ENERGIA / ENERGY REVIEW	G.M.P.		26/10/18		
	04	REVISÃO GERAL / GENERAL REVIEW	F. S.		03/07/18		
	03	REVISÃO PARA ADEQUAÇÃO CONFORME A NORMA / SUITABILITY AS THE STANDARD REVISION	A. A.		20/03/16		
	02	REVISÃO MATERIAL, ESPESURA E RETIRADA DO "PESO" NA ESTIQUETA / REVIEW MATERIAL, THICKNESS AND WITHDRAWAL THE "WEIGHT" ON PLATE	A. A.		02/06/14		
	01	REVISÃO DIMENSIONAL / REVIEW DIMENSIONAL	A. A.		07/04/14		
	REV.	MODIFICAÇÃO / MODIFICATION	DES.	APR.	DATA / DATE		
CLIENTE / CUSTOMER		DES.: ALEXANDRE	31/04/14	DES. NÚMERO / DWG. NUMBER	EDIÇÃO / EDITION	ESCALA / SCALE	TOL. GERAL / TOLERANCE
		VER.:	31/04/14	4K531936/4	01	1 : 1	± 0,5 [± 0.02]
		APR.:	31/04/14	FORMATO FOLHA / SHEET SIZE : A4			

Direitos autorais reservados. Esse desenho, propriedade exclusiva da BALESTRO, é cedido em caráter confidencial. É proibida a reprodução total ou parcial, assim como a comunicação ou cessão a terceiros de quaisquer dados nele contidos.



Curva característica sobretensão x tempo (TOV) Temporary Overvoltage (TOV) Capability

Pára-raios estação tipo SL (antigo classe 2) modelo PBPE
Station surge arrester type SL (old class 2) PBPE model



TOV em para-raios estação modelo PBPE tipo SL em conformidade com a seção 8.8 da IEC 60099-4 – Edição 3.0 – 2014 com aplicação prévia de energia Wth, (2 impulsos de corrente de longa duração), com as amostras à 60°C. Nos pontos da curva sem aplicação prévia de energia, as sobretensões x tempo são aplicadas nas amostras à 60°C.

Os para-raios estação deste tipo (SL) equivalem ao antigo classe 2. A energia térmica máxima garantida (Wth) para estes para-raios é de 5,0 kJ/kV de Ur, e a máxima capacidade de transferência de carga repetitiva (Qrs) é de 1,2 C.

Em conformidade com esta nova versão da IEC, os valores são expressos em p.u. de Ur, e os pontos utilizados no traçado do gráfico acima são apresentados na tabela abaixo.

TOV on model PBPE type SL station class surge arrester, as per section 8.8 of IEC 60099-4 – 3.0 edition (2014) With previous Wth energy injection (2 shots of long duration current impulse), with samples at 60°C.

On the without prior energy curve, the overvoltages x time are applied on the samples at 60°C.

The station arrester of this type (SL) are similar to old class 2 type. The maximum guaranteed thermal energy (Wth) for these arresters is 5.0 kJ/kV of Ur, and the maximum repetitive charge transfer (Qrs) is 1.2 C.

According to new IEC rules, the values are showed in p.u. of Ur, and the points used for plotting the curves is show on table bellow.

Tempo Time TOV (s)	Valores TOV em p.u. de Ur TOV values in p.u. Ur	
	Com/ With Wth	Sem/ Without
0.1	1.250	1.350
1	1.171	1.260
10	1.099	1.176
100	1.035	1.100
1000	0.984	1.040
10000	0.940	0.990

Mogi Mirim, Janeiro/2016.
Engenharia de Produto